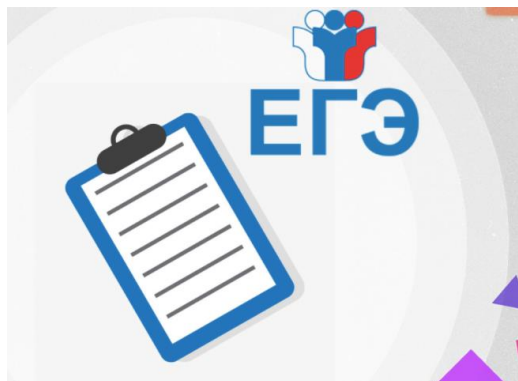


Как заполнять бланки ЕГЭ-2021 без ошибок

Неправильно заполненный бланк ответов ЕГЭ — дорога к низкому баллу за экзамен. Мы решили подробно рассказать вам, как правильно заполнять бланки ответов ЕГЭ в 2021 году, чтобы не испортить себе жизнь не той ручкой или неправильно написанной буквой.



*Например, в 2019 году несколько человек получили **0 баллов на ЕГЭ из-за неправильной ручки**. Минобр согласилось проверить работы вручную, но предупредило: в следующий раз подобных поблажек не будет! Так что читайте внимательно и запоминайте все подробности заполнения бланков ЕГЭ!*

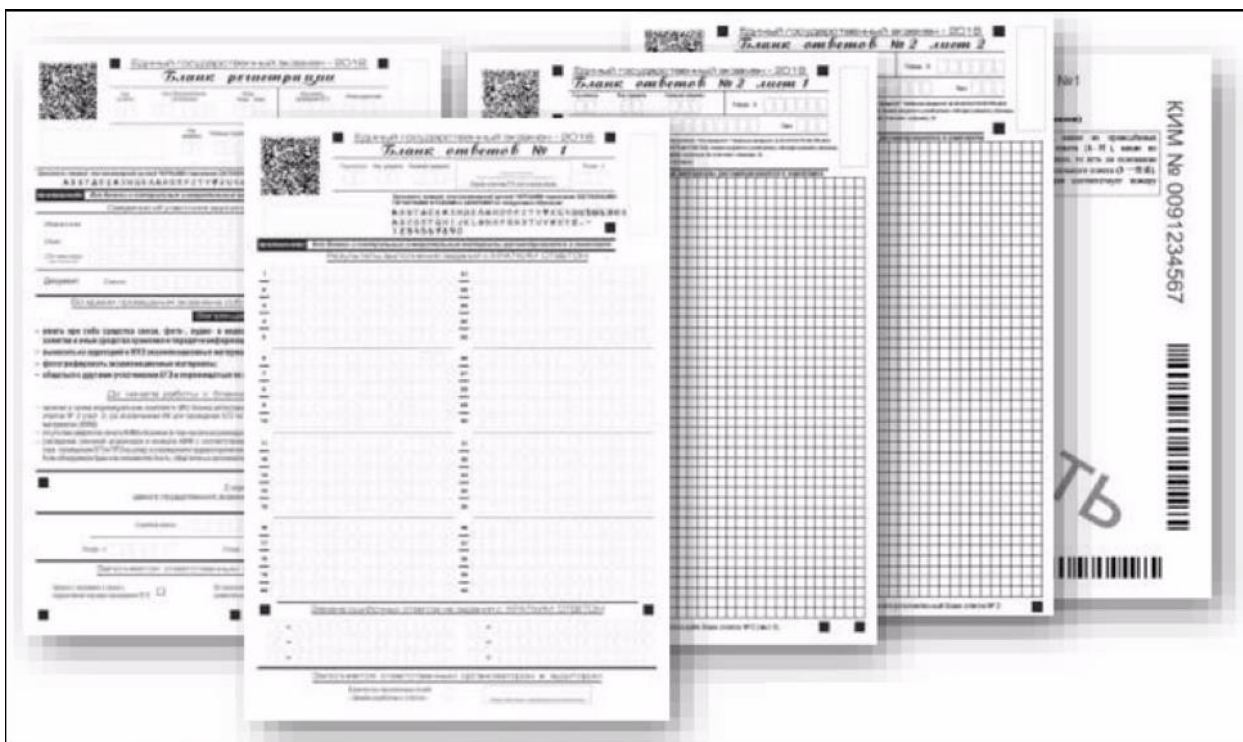
Как выглядит комплект бланков ЕГЭ?

Бланки ЕГЭ периодически перерабатывают: сначала они были цветные и свои для каждого предмета, после стали универсальными для всех экзаменов. Недавно, когда бланки начали печатать непосредственно перед ЕГЭ в аудитории, они стали **черно-белыми**.

Пока изменений не обещают, так что все правила для прошлого года работают.

Сейчас пакет документов экзамена состоит из:

- **Бланка регистрации.** Тут будут все ваши личные данные.
- **Бланка регистрации устного экзамена.** Дадут, если вы пришли сдавать устную часть. Ничем не отличается от первого, кроме названия.
- **Бланка ответов №1.** Сюда нужно будет вписать ответы на задания с коротким ответом.
- **Бланка ответов №2.** Это листы для ответов на задания с развернутым ответом. Сразу выдадут две штуки: **лист 1** и **лист 2**. Именно 2 листа одного типа бланков; номер будет помечен в правом верхнем углу. Если этого будет мало, дадут **Дополнительный бланк ответов №2**.



Содержание индивидуального пакета участника ЕГЭ
Давайте подробно разбираться, что и куда вам придется вписывать.

Как заполнять бланк регистрации ЕГЭ

Состоит из 3-х частей.

1) Верхняя часть бланка:

Единый государственный экзамен - 2019
Бланк регистрации

Код региона	Код образовательной организации	Класс Номер Буква	Код пункта проведения ЕГЭ	Номер аудитории
□□	□□□□□□	□□□	□□□□	□□□□
Код предмета		Название предмета	Дата проведения ЕГЭ (дд-мм-гг)	Резерв - 1
□□		□□□□	□□-□□-□□	□□□

2630114090017

Штрихкоды – важная часть бланка. Не заляпайте их чернилами, будут проблемы.

Единый государственный экзамен - 2019
Бланк регистрации

Код региона	Код образовательной организации	Класс Номер Буква	Код пункта проведения ЕГЭ	Номер аудитории
□□	□□□□□□	□□□	□□□□	□□□□
Код предмета		Название предмета	Дата проведения ЕГЭ (дд-мм-гг)	Резерв - 1
□□		□□□□	□□-□□-□□	□□□

2630114090017

Недавно выпускникам немного упростили жизнь: все серые поля заполнятся автоматически при печати. Хотя бы тут не ошибемся.

Однако, если ваши бланки привезут в пункт проведения ЕГЭ, а не распечатают на месте, заполненными будут только *Код предмета, Название и Дата экзамена*. Поэтому, ВОЗМОЖНО, придётся заполнить:

- **Код региона** – Федеральный код региона, в котором вы сдаёте экзамен. Например, в Москве это 77, а в Бурятии – 03. Узнайте заранее свой в [справочнике](#), а потом сверьте с тем, что напишут на доске.
- **Код пункта проведения ЕГЭ** – код школы, в которую вы приехали сдавать экзамен. Нет, с ее номером не совпадает. Переписывайте с доски внимательно.

- **Код образовательной организации.** Нет, это не номер вашей школы. У каждого образовательного учреждения есть собственный код. Мы знаем четыре варианта, как его узнать:

- 1 спросить в своей школе,
- 2 посмотреть в уведомлении участника ЕГЭ,
- 3 прочитать рядом со своей фамилией на двери аудитории перед экзаменом,
- 4 спросить у наблюдающих во время заполнения бланков.

Вам обязательно помогут вписать код своей школы.

- **Класс.** Номер и буква вашего класса. Хотя в правилах написано, что участники ЕГЭ это поле не заполняют. Так что уточняйте у наблюдателей!
- **Номер аудитории.** Номер класса, куда вас посадили. Эта информация для всех в аудитории одинаковая, сверяйтесь с образцом на доске.

Единый государственный экзамен
Бланк регистрации

Код региона ■ ■	Код образовательной организации □ □ □ □ □ □ □ □	Класс Номер Буква □ □ □	Код проведения ■ ■ ■ ■
□ □ □ □ □ □ □ □	Код предмета ■ ■ ■ ■	Название предмета ■ ■ ■ ■ ■ ■ ■ ■	Дата проведения ЕГЭ (дд - мм - гг) ■ ■ - ■ ■ - ■ ■

2 630114 090017

Это поле нас вообще не касается, делаем вид, что его не существует.

2) Средняя часть бланка:

Заполняем личную информацию.

Заполнять гелевой или капиллярной ручкой ЧЕРНЫМИ чернилами ЗАГЛАВНЫМИ ПЕЧАТНЫМИ БУКВАМИ и ЦИФРАМИ по следующим образцам:	
А Б В Г Д Е Ё Ж З И Й К Л М Н О П Р С Т У Ф Х Ц Ч Щ Ъ Ы Ь Э Ю Я 1 2 3 4 5 6 7 8 9 0 X V I L -	
ВНИМАНИЕ! Все бланки и контрольные измерительные материалы рассматриваются в комплекте	
<i>Сведения об участнике единого государственного экзамена</i>	
Фамилия	<input type="text"/>
Имя	<input type="text"/>
Отчество <small>(при наличии)</small>	<input type="text"/>
Документ	Серия <input type="text"/> Номер <input type="text"/>

Списываем с паспорта или другого документа, подтверждающего личность.

Общие правила заполнения:

- Начинайте писать с первой клетки;
- Буквы и цифры от души стараемся выводить как в образце, иначе ваша работа потеряется. Ее обрабатывает компьютер, а ему чуждо сострадание;
- Документом может быть **паспорт, загранпаспорт, временное удостоверение личности**, даже варианты **для лиц без гражданства и беженцев** есть.

Знакомьтесь с краткими правилами экзамена:

Во время проведения экзамена соблюдайте порядок проведения ЕГЭ

Запрещается:

- иметь при себе средства связи, фото-, аудио- и видеоаппаратуру, справочные материалы, письменные заметки и иные средства хранения и передачи информации;
- выносить из аудиторий и ППЗ экзаменационные материалы на бумажном и электронном носителях;
- фотографировать экзаменационные материалы;
- общаться с другими участниками ЕГЭ и перемещаться по аудитории и ППЗ без сопровождения организатора.

До начала работы с бланками ответов проверьте:

- наличие в своем индивидуальном комплекте (ИК) бланка регистрации, бланка ответов № 1, бланка ответов № 2 (лист 1) и бланка ответов № 2 (лист 2) (за исключением ИК для проведения ЕГЭ по математике базового уровня) и контрольных измерительных материалов (КИМ);
- отсутствие дефектов печати КИМ и бланков (в том числе в штрихкодах);
- совпадение значений штрихкодов и номеров КИМ с соответствующими значениями на контрольном листе или на конвертах ИК (при проведении ЕГЭ в ППЗ на дому, в учреждениях здравоохранения, исполнения наказаний, закрытого типа).
Если обнаружили брак или некомплектность, обратитесь к организатору за другим ИК.

С порядком проведения
единого государственного экзамена ознакомлен(-а).

Подпись участника ЕГЭ строго внутри окошка

Останется поставить подпись в окошке. Не вылезайте за границы!

3) Нижняя часть бланка:

Служебная отметка	□□□□□□□□□□□□□□□□		
Резерв - 2	□□□□□□□□	Резерв - 3	□□□□□□□□□□□□□□□□
<u>Заполняется ответственным организатором в аудитории:</u>			
Удален с экзамена в связи с нарушением порядка проведения ЕГЭ	<input type="checkbox"/>	Не закончил экзамен по уважительной причине	<input type="checkbox"/>
			Подпись ответственного организатора строго внутри окошка

Эти поля нас тоже не касаются. Совсем.

Служебная отметка	□□□□□□□□□□□□□□□□		
Резерв - 2	□□□□□□□□	Резерв - 3	□□□□□□□□□□□□□□□□
<u>Заполняется ответственным организатором в аудитории:</u>			
Удален с экзамена в связи с нарушением порядка проведения ЕГЭ	<input type="checkbox"/>	Не закончил экзамен по уважительной причине	<input type="checkbox"/>
			Подпись ответственного организатора строго внутри окошка

Эти поля заполнит наблюдатель, если понадобится.

Для чего эти поля?

- *Первый квадратик* на случай, если вы все-таки нарушите правила поведения на экзамене. Он закроет вам путь на пересдачу в этом учебном году.
- *Второй* – для прекращения экзамена по уважительной причине. Сможете пересдать в резервный день.
- *В конце* наблюдатель поставит подпись.

С бланком регистрации на ЕГЭ закончили, **дальше будет легче!**

А вы знали, что, если по каким-то причинам откажетесь поставить в бланке подпись, за вас это сделает наблюдающий? Теперь знаете.

Как заполнять на ЕГЭ бланк ответов №1

Хорошая новость: если бланки печатали в аудитории, тут автоматически будет заполнено все, кроме окошка для вашей подписи. Если нет – придется вписать вручную еще и *Код региона*.

Единый государственный экзамен - 2019
Бланк ответов № 1

Код региона Код предмета Название предмета Резерв - 4

С порядком проведения единого государственного экзамена ознакомлены (Ф)
 Подпись участника ЕГЭ строго внутри окошка

Заполнять гелевой или капиллярной ручкой ЧЕРНЫМИ чернилами ЗАГЛАВНЫМИ ПЕЧАТНЫМИ БУКВАМИ и ЦИФРАМИ по следующим образцам:

А Б В Г Д Е Е Ж З И Й К Л М Н О П Р С Т У Ф Х Ц Ч Щ Ъ Ы Ь Э Ю Я
 А В С D E F G H I J K L M N O P Q R S T U V W X Y Z , -
 1 2 3 4 5 6 7 8 9 0 А А А О О Е Е Е Е Е И Ц Ц Ц Р С

Снова не выходим за границы.

Дальше идут 40 полей для записи ответов на задания с кратким ответом. Самая большая премудрость тут – соответствие ответов заданному в экзамене формату.

- Следите, что используете в ответах только символы из образца в верхней части бланка;
- Заполняем клеточки без пробелов, даже если это словосочетание.
- Каждый символ записываете в отдельной клетке (в том числе знаки препинания, если они нужны по заданию).

Вы записываете краткий ответ в том виде, в котором это требует задание. Итого может быть несколько вариантов заполнения поля с кратким ответом:

- *одна цифра;*
- *целое число (возможно использование знака «минус»);*
- *конечная десятичная дробь (возможно использование знака «минус»);*
- *последовательность символов, состоящей из букв и (или) цифр;*
- *слово или словосочетание (нескольких слов).*

Повторим **правила исправления ошибок** в основной части бланка ЕГЭ:

Замена ошибочных ответов на задания с КРАТКИМ ОТВЕТОМ

○	○
○	○
○	○

Заполняется ответственным организатором в аудитории:

Количество заполненных полей «Замена ошибочных ответов»

Подпись ответственного организатора строго внутри окошка

Полей для исправления неверных ответов всего 6!

Если заметили, что вынесли в основную часть бланка ЕГЭ неверный ответ, делаем так: в поле для замены ошибочных ответов выносим номер задания, в котором накосячили. После тире пишем новый верный ответ.

40

ов на задания с КРАТКИМ ОТВЕТОМ

1-БАРЫШНЯСКАЗАЛА

01-БАРЫШНЯСКАЗАЛА

1-БАРЫШНЯСКАЗАЛА

нным организатором в аудитории:

Обратите внимание, что каждое поле в бланках (в том числе с номером исправляемого задания) заполняется с первой клетки! Красным обозначен неверный вариант.

Уже вписали номер задания в бланк исправлений, но вдруг передумали?.. Пустым оставлять ответ нельзя! Компьютер все равно его считает и задание будет считаться невыполненным. Просто **зачеркните номер задания, который передумали исправлять.**

■ Замена ошибочных ответов на задания с КРАТКИМ ОТВЕТОМ

Заполняется ответственным организатором в аудитории:



Количество заполненных полей «Замена ошибочных ответов» 0

Подпись ответственного организатора строго внутри окошка



Эти поля заполнит наблюдающий, когда вы сдадите работу. Если исправлений не будет, в квадратике появится «Х».

Как заполнять на ЕГЭ бланк ответов №2

На первом и втором листе все, что нужно, заполнится автоматически при печати. Если же вам в школу бланки привезли, снова вписываем *Код региона* от руки.

		Единый государственный экзамен - 2019 Бланк ответов № 2		лист 1
Код региона	Код предмета	Название предмета	Резерв - 5	
<input type="text"/>	<input type="text"/>	<input type="text"/>	<input type="text"/>	
Бланк ответов № 2 (лист 2)			Лист <input type="text"/>	
				
<small>Перепишите значения полей "Код региона", "Код предмета", "Название предмета" из БЛАНКА РЕГИСТРАЦИИ. Отвечая на задания с РАЗВЕРНУТЫМ ОТВЕТОМ, пишите аккуратно и разборчиво, соблюдая разметку страницы. Не забудьте указать номер задания, на которое Вы отвечаете, например, 31. Условия задания переписывать не нужно.</small>				

В красном поле автоматически пропечатается штрих-код 2 листа.

		Единый государственный экзамен - 2019 Бланк ответов № 2		лист 2
Код региона	Код предмета	Название предмета	Резерв - 6	
<input type="text"/>	<input type="text"/>	<input type="text"/>	<input type="text"/>	
Дополнительный бланк ответов № 2			Лист <input type="text"/>	
				
<small>Перепишите значения полей "Код региона", "Код предмета", "Название предмета" из БЛАНКА РЕГИСТРАЦИИ. Отвечая на задания с РАЗВЕРНУТЫМ ОТВЕТОМ, пишите аккуратно и разборчиво, соблюдая разметку страницы. Не забудьте указать номер задания, на которое Вы отвечаете, например, 31. Условия задания переписывать не нужно.</small>				

А на втором листе это поле заполнит проверяющий, когда выдаст вам дополнительный бланк. Если не выдаст, поле останется пустым.

		Единый государственный экзамен - 2019 Дополнительный бланк ответов № 2		
Код региона	Код предмета	Название предмета	Резерв - 6	
<input type="text"/>	<input type="text"/>	<input type="text"/>	<input type="text"/>	
Дополнительный бланк ответов № 2			Лист <input type="text"/>	
				
<small>Перепишите значения полей "Код региона", "Код предмета", "Название предмета" из БЛАНКА РЕГИСТРАЦИИ. Отвечая на задания с РАЗВЕРНУТЫМ ОТВЕТОМ, пишите аккуратно и разборчиво, соблюдая разметку страницы. Не забудьте указать номер задания, на которое Вы отвечаете, например, 31. Условия задания переписывать не нужно.</small>				

На дополнительном бланке Код и Название предмета придется заполнить самостоятельно. Переписываем из Бланка регистрации.

		Единый государственный экзамен - 2019 Дополнительный бланк ответов № 2		
Код региона	Код предмета	Название предмета	Резерв - 6	
<input type="text"/>	<input type="text"/>	<input type="text"/>	<input type="text"/>	
Дополнительный бланк ответов № 2			Лист <input type="text"/>	
				
<small>Перепишите значения полей "Код региона", "Код предмета", "Название предмета" из БЛАНКА РЕГИСТРАЦИИ. Отвечая на задания с РАЗВЕРНУТЫМ ОТВЕТОМ, пишите аккуратно и разборчиво, соблюдая разметку страницы. Не забудьте указать номер задания, на которое Вы отвечаете, например, 31. Условия задания переписывать не нужно.</small>				

А вот эти поля снова заполняет наблюдающий. В длинном поле будет «ссылка» на ваш следующий бланк, если он пригодится. Листы нумеруются начиная с третьего.

Помните об основных правилах при заполнении бланка ответа №2, а также дополнительного бланка ответа №2:

- С обратной стороны бланка НЕ пишем!
- Заполняем бланки полностью. Иначе следующий смотреть не станут;
- Избегаем посторонней информации на бланке. По правилам, если вы даже напишете свою фамилию в углу, его просто не станут проверять. Пишем только по делу.

Важно: дополнительный бланк ответа №2 выдадут только тогда, когда вы испишете до последней строчки лист 1 и лист 2 бланка ответа №2. Информации об ограниченном количестве таких бланков на [сайте ЕГЭ](#) нет.