

УТВЕРЖДАЮ
Директор МБОУ «СОШ № 7»
_____ Е.И. Суровцова
« ___ » _____ 201_ г.

ПАСПОРТ
доступности для инвалидов МБОУ «СОШ № 7» и предоставляемых
на нем услуг в сфере образования (далее – услуги)

I. КРАТКАЯ ХАРАКТЕРИСТИКА ОБЪЕКТА

1. Адрес объекта, на котором предоставляется(ются) услуга (услуги): 628305, ХМАО-Югра, г. Нефтеюганск, 11 микрорайон, здание 61.

2. Наименование предоставляемой(ых) услуги (услуг): образовательная.

3. Сведения об объекте:

- отдельно стоящее здание 3 этажа, 5418,3 кв.м;

- часть здания 0 этажей, 0 кв.м;

- наличие прилегающего земельного участка (да, нет): да, 14180 кв.м.

4. Название организации, которая предоставляет услугу населению (полное наименование – согласно уставу, сокращенное наименование): муниципальное бюджетное общеобразовательное учреждение «Средняя общеобразовательная школа № 7», МБОУ «СОШ № 7».

5. Адрес места нахождения организации: 628305, ХМАО-Югра, г. Нефтеюганск, 11 микрорайон, здание 61.

6. Основание для пользования объектом (оперативное управление, аренда, собственность): оперативное управление.

7. Форма собственности (государственная, негосударственная): государственная.

8. Административно-территориальная подведомственность (федеральная, региональная, муниципальная): муниципальная.

9. Наименование и адрес вышестоящей организации: Департамент образования и молодёжной политики администрации города Нефтеюганска, 628301, ХМАО-Югра, г. Нефтеюганск, 1 микрорайон, здание 30.

II. КРАТКАЯ ХАРАКТЕРИСТИКА ДЕЙСТВУЮЩЕГО ПОРЯДКА ПРЕДОСТАВЛЕНИЯ НА ОБЪЕКТЕ УСЛУГ НАСЕЛЕНИЮ

1. Сфера деятельности: образование.

2. Плановая мощность (посещаемость, количество обслуживаемых в день, вместимость, пропускная способность): расчетная 668 человек.

3. Форма оказания услуг (на объекте, с длительным пребыванием, в т.ч. проживанием, на дому, дистанционно): на объекте.

4. Категории обслуживаемого населения по возрасту (дети, взрослые трудоспособного возраста, пожилые, все возрастные категории): дети.

5. Категории обслуживаемых инвалидов (инвалиды с нарушениями опорно-двигательного аппарата; нарушениями зрения, нарушениями слуха): инвалиды с нарушениями опорно-двигательного аппарата, нарушениями умственного развития.

III. ОЦЕНКА СОСТОЯНИЯ И ИМЕЮЩИХСЯ НЕДОСТАТКОВ В ОБЕСПЕЧЕНИИ УСЛОВИЙ ДОСТУПНОСТИ ДЛЯ ИНВАЛИДОВ

№ п/п	Основные показатели доступности для инвалидов объекта	Оценка состояния и имеющихся недостатков в обеспечении условий доступности для инвалидов объекта
1	2	3
1	Выделенные стоянки автотранспортных средств для инвалидов	Отсутствуют
2	Сменные кресла-коляски	Доступно условно (привлекаем из МБУЗ НГБ им. В.И. Яцкив), в удовлетворительном состоянии
3	Адаптированные лифты	Отсутствуют
4	Поручни	Имеются, в удовлетворительном состоянии
5	Пандусы	Имеются, в удовлетворительном состоянии
6	Подъемные платформы (аппарели)	Отсутствуют
7	Раздвижные двери	Отсутствуют
8	Доступные входные группы	Имеются, в удовлетворительном состоянии
9	Доступные санитарно-гигиенические помещения	Имеются, в удовлетворительном состоянии
10	Достаточная ширина дверных проемов в стенах, лестничных маршей, площадок	Ширина дверных проемов в стенах, лестничных маршей, площадок недостаточная
11	Надлежащее размещение оборудования и носителей информации, необходимых для обеспечения беспрепятственного доступа к объектам (местам предоставления услуг) инвалидов, имеющих стойкие расстройства функции зрения, слуха и передвижения	Отсутствуют
12	Дублирование необходимой для инвалидов, имеющих стойкие расстройства функции зрения, зрительной информации – звуковой информацией, а также надписей, знаков и иной текстовой и графической информации – знаками, выполненными рельефно-точечным шрифтом Брайля и на контрастном фоне	Отсутствуют
13	Дублирование необходимой для инвалидов по слуху звуковой информации зрительной информацией	Отсутствуют
14	Иные	

IV. ОЦЕНКА СОСТОЯНИЯ И ИМЕЮЩИХСЯ НЕДОСТАТКОВ В ОБЕСПЕЧЕНИИ УСЛОВИЙ ДОСТУПНОСТИ ДЛЯ ИНВАЛИДОВ ПРЕДОСТАВЛЯЕМЫХ УСЛУГ

№ п/п	Основные показатели доступности для инвалидов предоставляемой услуги	Оценка состояния и имеющихся недостатков в обеспечении условий доступности для инвалидов предоставляемой услуги
1	2	3
1		

1	Наличие при входе в объект вывески с названием организации, графиком работы организации, планом здания, выполненных рельефно-точечным шрифтом Брайля и на контрастном фоне	Отсутствуют
2	Обеспечение инвалидам помощи, необходимой для получения в доступной для них форме информации о правилах предоставления услуги, в том числе об оформлении необходимых для получения услуги документов, о совершении ими других необходимых для получения услуги действий	Имеется
3	Проведение инструктирования или обучения сотрудников, предоставляющих услуги населению, для работы с инвалидами, по вопросам, связанным с обеспечением доступности для них объектов и услуг	Отсутствуют
4	Наличие работников организаций, на которых административно-распорядительным актом возложено оказание инвалидам помощи при предоставлении им услуг	Имеется, приказ от 03.08.2017 № 566.
5	Предоставление услуги с сопровождением инвалида по территории объекта работником организации	Имеется
6	Предоставление инвалидам по слуху при необходимости услуги с использованием русского жестового языка, включая обеспечение допуска на объект сурдопереводчика, тифлопереводчика.	Отсутствуют
7	Соответствие транспортных средств, используемых для предоставления услуг населению, требованиям их доступности для инвалидов	Отсутствуют
8	Обеспечение допуска на объект, в котором предоставляются услуги, собаки-проводника при наличии документа, подтверждающего ее специальное обучение, выданного по форме и в порядке, утвержденном приказом Министерства труда и социальной защиты Российской Федерации	Отсутствуют
9	Наличие в одном из помещений, предназначенных для проведения массовых мероприятий, индукционных петель и звукоусиливающей аппаратуры	Отсутствуют
10	Адаптация официального сайта органа и организации, предоставляющих услуги в сфере образования, для лиц с нарушением зрения (слабовидящих)	Имеется
11	Обеспечение предоставления услуг тьютора	Отсутствуют
12	Иные	

**V. ПРЕДЛАГАЕМЫЕ УПРАВЛЕНЧЕСКИЕ РЕШЕНИЯ
ПО СРОКАМ И ОБЪЕМАМ РАБОТ, НЕОБХОДИМЫМ ДЛЯ
ПРИВЕДЕНИЯ ОБЪЕКТА И ПОРЯДКА ПРЕДОСТАВЛЕНИЯ НА НЕМ
УСЛУГ В СООТВЕТСТВИИ С ТРЕБОВАНИЯМИ ЗАКОНОДАТЕЛЬСТВА
РОССИЙСКОЙ ФЕДЕРАЦИИ ОБ ОБЕСПЕЧЕНИИ УСЛОВИЙ
ИХ ДОСТУПНОСТИ ДЛЯ ИНВАЛИДОВ**

№ п/п	Предлагаемые управленческие решения по объемам работ, необходимым для приведения объекта в соответствие с требованиями законодательства Российской Федерации об обеспечении условий их доступности для инвалидов *	Сроки
1	Установка световых информационных табло, указательных знаков, дорожек, маяков в образовательной организации.	До 31.12.2018 г До 31.12.2019 г До 31.12.2020 г
2	Оснащение специализированным диагностическим, реабилитационным оборудованием для организации сопровождения детей группы риска.	До 31.12.2018 г До 31.12.2019 г До 31.12.2020 г

УТВЕРЖДАЮ
Директор МБОУ «СОШ № 7»
_____ Е.И.Суровцова
« ____ » _____ 201__ г.

АНКЕТА
(информация об объекте социальной инфраструктуры)
К ПАСПОРТУ ДОСТУПНОСТИ ОСИ № _____

1. Общие сведения об объекте

1.1.Наименование (вид) объекта: муниципальное бюджетное общеобразовательное учреждение «Средняя общеобразовательная школа № 7».

1.2.Адрес объекта: Российская Федерация, 628305, Ханты-мансийский автономный округ-Югра (Тюменская область), город Нефтеюганск, 11 микрорайон, здание 61.

1.3.Сведения о размещении объекта:

- отдельно стоящее здание 3 этажа, 5418,3 кв.м;

- часть здания 0 этажей, 0 кв.м.

1.4.Год постройки здания 1987, последнего капитального ремонта 2009.

1.5.Дата предстоящих плановых ремонтных работ: текущего ежегодно, капитального –.

сведения об организации, расположенной на объекте

1.6.Название организации (учреждения), (полное юридическое наименование – согласно Уставу, краткое наименование): муниципальное бюджетное общеобразовательное учреждение «Средняя общеобразовательная школа № 7», МБОУ «СОШ № 7».

1.7.Юридический адрес организации (учреждения): Российская Федерация, 628305, Ханты-мансийский автономный округ-Югра (Тюменская область), город Нефтеюганск, 11 микрорайон, здание 61.

1.8.Основание для пользования объектом (*оперативное управление, аренда, собственность*) оперативное управление.

1.9.Форма собственности (*государственная, негосударственная*) государственная.

1.10.Территориальная принадлежность (*федеральная, региональная, муниципальная*) муниципальная.

1.11.Вышестоящая организация (*наименование*) Департамент образования и молодёжной политики администрации города Нефтеюганска.

1.12.Адрес вышестоящей организации, другие координаты: Российская Федерация, 628301, Ханты-мансийский автономный округ – Югра (Тюменская область), город Нефтеюганск, 1 микрорайон, здание 30.

2.Характеристика деятельности организации на объекте

2.1 Сфера деятельности (*здравоохранение, образование, социальная защита, физическая культура и спорт, культура, связь и информация,*

транспорт, жилой фонд, потребительский рынок и сфера услуг, другое): образование.

2.2 Виды оказываемых услуг: образовательные.

2.3 Форма оказания услуг (на объекте, с длительным пребыванием, в т.ч. проживанием, на дому, дистанционно): на объекте, в т.ч. на дому, дистанционно.

2.4 Категории обслуживаемого населения по возрасту: (дети, взрослые трудоспособного возраста, пожилые; все возрастные категории) дети.

2.5 Категории обслуживаемых инвалидов (инвалиды, передвигающиеся на коляске, инвалиды с нарушениями опорно-двигательного аппарата; нарушениями зрения, нарушениями слуха, нарушениями умственного развития): инвалиды с нарушениями опорно-двигательного аппарата, нарушениями умственного развития, нарушениями слуха.

2.6 Плановая мощность: посещаемость (количество обслуживаемых в день), вместимость, пропускная способность: посещаемость 668 человек в день.

2.7 Участие в исполнении ИПР инвалида, ребенка-инвалида: да, реализация образовательных услуг.

3. Состояние доступности объекта для инвалидов и других маломобильных групп населения (МГН)

3.1 Путь следования к объекту пассажирским транспортом (описать маршрут движения с использованием пассажирского транспорта) рейсовый автобус № 1а, 3, 5.

Наличие адаптированного пассажирского транспорта к объекту: отсутствует.

3.2 Путь к объекту от ближайшей остановки пассажирского транспорта:

3.2.1 расстояние до объекта от остановки транспорта 150 м;

3.2.2 время движения (пешком) 3 мин;

3.2.3 наличие выделенного от проезжей части пешеходного пути (да, нет) нет.

3.2.4 Перекрестки: нерегулируемые; регулируемые, со звуковой сигнализацией, таймером: нерегулируемые.

3.2.5 Информация на пути следования к объекту: акустическая, тактильная, визуальная: нет.

3.2.6 Перепады высоты на пути: нет;

Их обустройство для инвалидов на коляске: нет.

3.3 Вариант организации доступности ОСИ (форма обслуживания) <*> с учетом СП 35-101-2001

№ п/п	Категория инвалидов (вид нарушения)	Вариант организации доступности объекта (формы обслуживания)*
1.	Все категории инвалидов и МГН <i>в том числе инвалиды:</i>	ДУ
2	передвигающиеся на креслах-колясках	ДУ
3	с нарушениями опорно-двигательного аппарата	ДУ
4	с нарушениями зрения	ВНД
5	с нарушениями слуха	ВНД

6	с нарушениями умственного развития	ДУ
---	------------------------------------	----

* - указывается один из вариантов: «А», «Б», «ДУ», «ВНД»

4. Управленческое решение (предложения по адаптации основных структурных элементов объекта)

№№ п \ п	Основные структурно-функциональные зоны объекта	Рекомендации по адаптации объекта (вид работы)*
1	Территория, прилегающая к зданию (участок)	Текущий ремонт
2	Вход (входы) в здание	Ремонт капитальный
3	Путь (пути) движения внутри здания (в т.ч. пути эвакуации)	Технические решения невозможны - организация альтернативной формы обслуживания
4	Зона целевого назначения здания (целевого посещения объекта)	Технические решения невозможны - организация альтернативной формы обслуживания
5	Санитарно-гигиенические помещения	Технические решения невозможны - организация альтернативной формы обслуживания
6	Система информации на объекте (на всех зонах)	Текущий ремонт
7	Пути движения к объекту (от остановки транспорта)	Ремонт капитальный
8	Все зоны и участки	

*- указывается один из вариантов (видов работ): не нуждается; ремонт (текущий, капитальный); индивидуальное решение с ТСР; технические решения невозможны – организация альтернативной формы обслуживания

Размещение информации на Карте доступности субъекта Российской Федерации согласовано _____

Т.И.Вырученко, заместитель директора по административно-хозяйственной работе, тел.8(3463) 22 70 84, 89048812852.

(подпись, Ф.И.О., должность; координаты для связи уполномоченного представителя объекта)

7»

УТВЕРЖДАЮ
Директор МБОУ «СОШ №

_____ Е.И. Суровцова
« _____ » _____ 20__ г.

Акт обследования
объекта социальной инфраструктуры
к паспорту доступности ОСИ
№ _____

г. Нефтеюганск
Наименование территориального
образования субъекта РФ

« _____ » _____ 20__ г

1. Общие сведения об объекте

- 1.1. Наименование (вид) объекта: МБОУ «СОШ № 7».
1.2. Адрес объекта): 628305, ХМАО-Югра, г. Нефтеюганск, 11 микрорайон, здание 61.
1.3. Сведения о размещении объекта:
- отдельно стоящее здание 3 этажей, 5418,3 кв.м;
- часть здания 0 этажей (или на 0 этаже), 0 кв.м;
- наличие прилегающего земельного участка (да, нет); да, 14180 кв.м.
1.4. Год постройки здания 1987, последнего капитального ремонта 2009.
1.5. Дата предстоящих плановых ремонтных работ: текущего ежегодно, капитального -.
1.6. Название организации (учреждения), (полное юридическое наименование – согласно Уставу, краткое наименование): муниципальное бюджетное общеобразовательное учреждение «Средняя общеобразовательная школа № 7», МБОУ «СОШ № 7».
1.7. Юридический адрес организации (учреждения) 628305, ХМАО-Югра, г. Нефтеюганск, 11 микрорайон, здание 61.

2. Характеристика деятельности организации на объекте

Дополнительная информация:

3. Состояние доступности объекта

3.1 Путь следования к объекту пассажирским транспортом: рейсовый автобус № 1а, №3, № 5.

(описать маршрут движения с использованием пассажирского транспорта)

Наличие адаптированного пассажирского транспорта к объекту отсутствует.

3.2 Путь к объекту от ближайшей остановки пассажирского транспорта:

- 3.2.1 расстояние до объекта от остановки транспорта 150 м.
 3.2.2 время движения (пешком) 3 мин.
 3.2.3 наличие выделенного от проезжей части пешеходного пути (да, нет),
 3.2.4 Перекрестки: *нерегулируемые; регулируемые, со звуковой сигнализацией, таймером; нет*; нерегулируемые;
 3.2.5 Информация на пути следования к объекту: *акустическая, тактильная, визуальная; нет.*
 3.2.6 Перепады высоты на пути: *есть, нет.*

Их обустройство для инвалидов на коляске: да, нет.

3.3 Организация доступности объекта для инвалидов – форма обслуживания

№ п/п	Категория инвалидов (вид нарушения)	Вариант организации доступности объекта (формы обслуживания)<*>
1.	Все категории инвалидов и МГН <i>в том числе инвалиды:</i>	ДУ
2	передвигающиеся на креслах-колясках	ДУ
3	с нарушениями опорно-двигательного аппарата	ДУ
4	с нарушениями зрения	ВНД
5	с нарушениями слуха	ВНД
6	с нарушениями умственного развития	ДУ

* - указывается один из вариантов: «А», «Б», «ДУ», «ВНД»

3.4 Состояние доступности основных структурно-функциональных зон

№ п \п	Основные структурно-функциональные зоны	Состояние доступности, в том числе для основных категорий инвалидов**
1	Территория, прилегающая к зданию (участок)	ДЧ-И (О, У)
2	Вход (входы) в здание	ДЧ-И (О, У)
3	Путь (пути) движения внутри здания (в т.ч. пути эвакуации)	ДЧ-И (О, У)
4	Зона целевого назначения здания (целевого посещения объекта)	ДЧ-И (О, У)
5	Санитарно-гигиенические помещения	ДЧ-И (О, У)
6	Система информации и связи (на всех зонах)	ДЧ-И (О, У)
7	Пути движения к объекту (от остановки транспорта)	ДУ

** Указывается: ДП-В - доступно полностью всем; ДП-И (К, О, С, Г, У) – доступно полностью избирательно (указать категории инвалидов); ДЧ-В - доступно частично всем; ДЧ-И (К, О, С, Г, У) – доступно частично избирательно (указать категории инвалидов); ДУ - доступно условно, ВНД - недоступно

3.5. Итоговое заключение о состоянии доступности ОСИ:

Состояние доступности объекта оценено как доступно условно (ДУ).

4. Управленческое решение (проект)

4.1. Рекомендации по адаптации основных структурных элементов объекта:

№ п/п	Основные структурно-функциональные зоны объекта	Рекомендации по адаптации объекта (вид работы)*
1	Территория, прилегающая к зданию (участок)	Текущий ремонт

2	Вход (входы) в здание	Ремонт капитальный
3	Путь (пути) движения внутри здания (в т.ч. пути эвакуации)	Технические решения невозможны - организация альтернативной формы обслуживания
4	Зона целевого назначения здания (целевого посещения объекта)	Технические решения невозможны - организация альтернативной формы обслуживания
5	Санитарно-гигиенические помещения	Технические решения невозможны - организация альтернативной формы обслуживания
6	Система информации на объекте (на всех зонах)	Текущий ремонт
7	Пути движения к объекту (от остановки транспорта)	Ремонт капитальный
8	Все зоны и участки	

*- указывается один из вариантов (видов работ): не нуждается; ремонт (текущий, капитальный); индивидуальное решение с ТСР; технические решения невозможны – организация альтернативной формы обслуживания

4.2. Период проведения работ: по этапам адаптации в 2018-2020 гг., в рамках исполнения Постановления администрации Ханты-Мансийского района от 27.05.2014 № 136 «О межведомственной комиссии по координации деятельности в сфере формирования доступной среды жизнедеятельности для инвалидов и других маломобильных групп населения», Постановление Администрации города Ханты - Мансийка от 17.10.2013 N 1323 «Об утверждении муниципальной программы «Доступная среда в городе Ханты-Мансийске» на 2014 - 2018 годы», приложение к постановлению Правительства Ханты-Мансийского автономного округа - Югры от 9 октября 2013 года № 430-п Государственная программа Ханты-Мансийского автономного округа - Югры «Доступная среда в Ханты-Мансийском автономном округе - Югре на 2014-2020 годы». Федерального закона от 01.12.2014 № 419-ФЗ «О внесении изменений в отдельные законодательные акты Российской Федерации по вопросам социальной защиты инвалидов в связи с ратификацией Конвенции о правах инвалидов», постановления Правительства Российской Федерации от 17.06.2015 № 599 «О порядке и сроках разработки федеральными органами исполнительной власти, органами исполнительной власти субъектов Российской Федерации, органами местного самоуправления мероприятий по повышению значений показателей доступности для инвалидов объектов и услуг в установленных сферах деятельности», приказа Министерства образования и науки Российской Федерации от 09.11.2015 № 1309 «Об утверждении порядка обеспечения условий доступности для инвалидов объектов и предоставляемых услуг в сфере образования, а также оказания им при этом необходимой помощи», постановления Правительства Ханты-Мансийского автономного округа-Югры от 02.10.2015 № 338-п «О плане мероприятий («дорожной карте») по повышению значений показателей доступности для инвалидов объектов и услуг в Ханты-Мансийском автономном округе-Югре», приказа Департамента образования и молодежной политики Ханты-Мансийского автономного округа-Югры от 30.06.2016 № 1067 «Об утверждении плана мероприятий («дорожной карты») по повышению

значений показателей доступности для инвалидов и объектов и услуг в государственных организациях, подведомственных Департаменту образования и молодежной политики Ханты-Мансийского автономного округа-Югры» (указывается наименование документа: программы, плана).

4.3 Ожидаемый результат (по состоянию доступности) после выполнения работ по адаптации: объект частично доступен.

Оценка результата исполнения программы, плана (по состоянию доступности) на 2020г.

4.4. Для принятия решения требуется, не требуется (нужное подчеркнуть):

4.4.1. согласование на Комиссии:

Совет по делам инвалидов при Губернаторе Ханты-Мансийского автономного округа Югры;

(наименование Комиссии по координации деятельности в сфере обеспечения доступной среды жизнедеятельности для инвалидов и других МГН)

4.4.2. согласование работ с надзорными органами (в сфере проектирования и строительства, архитектуры, охраны памятников, другое - указать):

Департамент архитектуры и градостроительства г. Нефтеюганска;

4.4.3. техническая экспертиза; разработка проектно-сметной документации;

4.4.4. согласование с вышестоящей организацией (собственником объекта);

4.4.5. согласование с общественными организациями инвалидов:

Нефтеюганское городское общество Всероссийского Общества Инвалидов;

4.4.6. другое

—;

Имеется заключение уполномоченной организации о состоянии доступности объекта (наименование документа и выдавшей его организации, дата), прилагается: заключение о состоянии доступности объекта отсутствует.

4.7. Информация может быть размещена (обновлена) на Карте доступности субъекта РФ: нет.

(наименование сайта, портала)

5. Особые отметки

Приложения:

Результаты обследования:

1. Территории, прилегающей к объекту на _____ л.
2. Входа (входов) в здание на _____ л.
3. Путей движения в здании на _____ л.
4. Зоны целевого назначения объекта на _____ л.
5. Санитарно-гигиенических помещений на _____ л.
6. Системы информации (и связи) на объекте на _____ л.

Результаты фотофиксации на объекте _____ на _____ л.

Пэтажные планы, паспорт БТИ _____ на _____ л.

Другое (в том числе дополнительная информация о путях движения к объекту)

Руководитель рабочей группы

Заместитель директора

по учебно-воспитательной работе
(должность, Ф.И.О.)

Г.А.Шарипова _____
(подпись)

Члены рабочей группы:

Председатель профсоюзной
организации МБОУ «СОШ № 7»
(должность, Ф.И.О.)

Л.А.Слабышева _____
(подпись)

Заместитель директора
по административно-хозяйственной
работе
(должность, Ф.И.О.)

Т.И.Вырученко _____
(подпись)

В том числе:

Председатель Нефтеюганской городской
Организации общероссийской
общественной организации
«Всероссийское общество инвалидов»
(должность, Ф.И.О.)

Л.Н.Астафьева _____
(подпись)

Специалист по доступной среде
ООО «Югра-Инклюзив»
(должность, Ф.И.О.)

Н.В. Бичукова _____
(подпись)

Управленческое решение согласовано « ___ » _____ 20__ г.(протокол № 1)

Приложение 1
к Акту обследования ОСИ
к паспорту доступности ОСИ
от «___» _____ 20__ г. № _____

I Результаты обследования:

1. Территории, прилегающей к зданию (участка)

муниципальное бюджетное общеобразовательное учреждение «Средняя общеобразовательная школа № 7», Российская Федерация, 628305, Ханты-Мансийский автономный округ-Югра (Тюменская область), город Нефтеюганск, 11 микрорайон, здание 61.

№	Наименование функционально-планировочного элемента	Наличие элемента			Выявленные нарушения и замечания		Работы по адаптации объектов	
		есть/нет	№ на плане	№ фото	Содержание	Значимо для инвалида (категория)	Содержание	Виды работ
1.1	Вход (входы) на территорию	Есть	-	1				
1.2	Путь (пути) движения на территории	Есть	-	2-5	Отсутствуют указатели направления движения	К, О, С	Установка указателей направления движения. СП 59.13330.20 12 п.4.1.3	Текущий ремонт
1.3	Лестница (наружная)	Нет	-	-	-	-	-	-
1.4	Пандус (наружный)	Есть	-	6-7	-	К	-	Текущий ремонт
1.5	Автостоянка и парковка	Нет	-	-	Отсутствует знак стоянки, парковки для инвалидов	К, О	Установка знака № 181-ФЗ Статья 15	Текущий ремонт
1.6	Общие требования к зоне	-	-	-	-	-	-	Текущий ремонт

II Заключение по зоне:

Наименование структурно-функциональной зоны	Состояние доступности* (к пункту 3.4 Акта обследования ОСИ)	Приложение		Рекомендации по адаптации (вид работы)** к пункту 4.1 Акта обследования ОСИ
		№ на плане	№ фото	
Территории, прилегающей к зданию (участка)	ДЧ-И (К,О,Г,У)	-	1-7	Текущий ремонт

** указывается: ДП-В - доступно полностью всем; ДП-И (К, О, С, Г, У) – доступно полностью избирательно (указать категории инвалидов); ДЧ-В - доступно частично всем; ДЧ-И (К, О, С, Г, У) – доступно частично избирательно (указать категории инвалидов); ДУ - доступно условно, ВНД - недоступно*

***указывается один из вариантов: не нуждается; ремонт (текущий, капитальный); индивидуальное решение с ТСР; технические решения невозможны – организация альтернативной формы обслуживания*

Комментарий к заключению: состояние территории, прилегающей к зданию оценено как доступно частично избирательно для инвалидов, передвигающихся в кресле коляске, с нарушением опорно-двигательного аппарата, с нарушениями слуха, инвалидов с нарушениями умственного развития. Для полного доступа всех категорий инвалидов в данной зоне (участке) требуется выполнить ряд мероприятий, таких как - оборудование информационной поддержки на всех путях движения МГН, установку необходимых знаков на территории.

Приложение 2
к Акту обследования ОСИ
к паспорту доступности ОСИ
от « ___ » _____ 20__ г. № _____

**I Результаты обследования:
2. Входа (входов) в здание:**

муниципальное бюджетное общеобразовательное учреждение «Средняя общеобразовательная школа № 7», Российская Федерация, 628305, Ханты-Мансийский автономный округ-Югра (Тюменская область), город Нефтеюганск, 11 микрорайон, здание 61.

№ п/п	Наименование функционально-планировочного элемента	Наличие элемента			Выявленные нарушения и замечания		Работы по адаптации объектов	
		есть/нет	№ на плане	№ фото	Содержание	Значимо для инвалида (категория)	Содержание	Виды работ
2.1	Лестница (наружная)	есть	-	8-9	Отсутствует тактильная плитка перед маршем, нет визуальной маркировки ступеней. Отсутствует кнопка вызова.	С, О	Укладка тактильной плитки, контрастное обозначение ступеней, установка кнопки вызова	
2.2	Пандус (наружный)	есть	-	6-7	-	-	-	-
2.3	Входная площадка (перед дверью)	есть	-	10-11	-	-	-	-
2.4	Дверь (входная)	есть	-	12	Отсутствуют желтые круги на прозрачной двери	С	Установка контрастной маркировки на прозрачных дверях	Текущий ремонт
2.5	Тамбур	есть	-	13-14	-	-	-	-
	Общие требования к зоне	-	-	-	-	-	-	Текущий ремонт

II Заключение по зоне:

Наименование структурно-функциональной зоны	Состояние доступности*(к пункту 3.4 Акта обследования ОСИ)	Приложение		Рекомендации по адаптации (вид работы)**к пункту 4.1 Акта обследования ОСИ
		№ на плане	№ фото	
Входа (входов) в здание	ДЧ-И (К, О, Г, У)	-	6-14	Текущий ремонт

* указывается: ДП-В - доступно полностью всем; ДП-И (К, О, С, Г, У) – доступно полностью избирательно (указать категории инвалидов); ДЧ-В - доступно частично всем; ДЧ-И (К, О, С, Г, У) – доступно частично избирательно (указать категории инвалидов); ДУ - доступно условно, ВНД - недоступно

**указывается один из вариантов: не нуждается; ремонт (текущий, капитальный); индивидуальное решение с ТСР; технические решения невозможны – организация альтернативной формы обслуживания

Комментарий к заключению: состояние входа в здание оценено как доступно частично избирательно для инвалидов, передвигающихся в кресле коляске, с нарушением опорно-двигательного аппарата, с нарушениями слуха, инвалидов с нарушениями умственного развития. Для полного доступа всех категорий инвалидов в данной зоне (участке) требуется выполнить ряд мероприятий, укладка визуальных и тактильных обозначений, тактильной плитки, маркировка ступеней, установка кнопки вызова.

II Заключение по зоне:

Наименование структурно-функциональной зоны	Состояние доступности* (к пункту 3.4 Акта обследования ОСИ)	Приложение		Рекомендации по адаптации (вид работы)**к пункту 4.1 Акта обследования ОСИ
		№ на плане	№ фото	
Пути (путей) движения внутри здания (в т.ч. путей эвакуации)	ДЧ-И (К, О, Г, У)	-	22-40	Текущий ремонт

* указывается: ДП-В - доступно полностью всем; ДП-И (К, О, С, Г, У) – доступно полностью избирательно (указать категории инвалидов); ДЧ-В - доступно частично всем; ДЧ-И (К, О, С, Г, У) – доступно частично избирательно (указать категории инвалидов); ДУ - доступно условно, ВНД - недоступно

**указывается один из вариантов: не нуждается; ремонт (текущий, капитальный); индивидуальное решение с ТСР; технические решения невозможны – организация альтернативной формы обслуживания

Комментарий к заключению: Состояние путей движения внутри здания (в т.ч. путей эвакуации) оценено как доступно частично избирательно для инвалидов, передвигающихся в кресле коляске, с нарушением опорно-двигательного аппарата, с нарушениями слуха, с нарушениями умственного развития. Для инвалидов с нарушением зрения необходимо установить на перилах тактильные обозначения этажей, и контрастные таблички на дверях. Инвалиды, передвигающиеся в кресле-коляске, с нарушением опорно-двигательного аппарата, передвигаться в здании смогут только на первом этаже, необходимо установить откидной пандус либо приобрести подъемник.

Приложение 4 (Г)
к Акту обследования ОСИ
к паспорту доступности ОСИ

от « ___ » _____ 20__ г. № _____

I Результаты обследования:

4. Зоны целевого назначения здания (целевого посещения объекта)

Вариант I – зона обслуживания инвалидов

муниципальное бюджетное общеобразовательное учреждение «Средняя общеобразовательная школа № 7», Российская Федерация, 628305, Ханты-Мансийский автономный округ-Югра (Тюменская область), город Нефтеюганск, 11 микрорайон, здание 61.

№ п/п	Наименование функционально-планировочного элемента	Наличие элемента			Выявленные нарушения и замечания		Работы по адаптации объектов	
		есть/нет	№ на плане	№ фото	Содержание	Значимо для инвалида (категория)	Содержание	Виды работ
4.1	Кабинетная форма обслуживания	Есть	-	41-45	Отсутствует специализированное оборудование для слабовидящих и слабослышащих	С, Г	Установка специализированного оборудования 59.13330.2012 п.7.2.3	Текущий ремонт
4.2	Зальная форма обслуживания	Есть	-	46-50	Отсутствует специализированное оборудование для слабовидящих и слабослышащих	С, Г	Установка специализированного оборудования 59.13330.2012 п.7.2.3 Установка посадочного места, согласно СП 59.13330.2012 п.7.4.7	Текущий ремонт
4.3	Прилавочная форма обслуживания	Нет	-	-	-	-	-	Текущий ремонт
4.4	Форма обслуживания с перемещением по маршруту	Нет	-	-	-	-	-	-
4.5	Кабина индивидуального обслуживания	Нет	-	-	-	-	-	-

Общие требования к зоне	-	-	-	-	-	-	Текущий ремонт
-------------------------	---	---	---	---	---	---	----------------

II Заключение по зоне:

Наименование структурно-функциональной зоны	Состояние доступности*(к пункту 3.4 Акта обследования ОСИ)	Приложение		Рекомендации по адаптации (вид работы)** к пункту 4.1 Акта обследования ОСИ
		№ на плане	№ фото	
Зоны целевого назначения здания (целевого посещения объекта)	ДЧ-И (К, О, У)	-	41-52	Текущий ремонт

* указывается: ДП-В - доступно полностью всем; ДП-И (К, О, С, Г, У) – доступно полностью избирательно (указать категории инвалидов); ДЧ-В - доступно частично всем; ДЧ-И (К, О, С, Г, У) – доступно частично избирательно (указать категории инвалидов); ДУ - доступно условно, ВНД - недоступно

**указывается один из вариантов: не нуждается; ремонт (текущий, капитальный); индивидуальное решение с ТСР; технические решения невозможны – организация альтернативной формы обслуживания

Комментарий к заключению: состояние зоны целевого назначения здания оценено как доступно частично избирательно для инвалидов, передвигающихся в кресле коляске, с нарушением опорно-двигательного аппарата, с нарушениями с нарушениями умственного развития. Для инвалидов с нарушением зрения и с нарушением слуха необходимо установить специализированное оборудование. Для инвалидов, передвигающихся в кресле коляске необходимо установить посадочное место определенной высоты.

II Заключение по зоне:

Наименование структурно-функциональной зоны	Состояние доступности*(к пункту 3.4 Акта обследования ОСИ)	Приложение		Рекомендации по адаптации (вид работы)**к пункту 4.1 Акта обследования ОСИ
		№ на плане	№ фото	
Санитарно-гигиенические помещения	ДЧ-И (Г, У)	-	53-59	Текущий ремонт

* указывается: ДП-В - доступно полностью всем; ДП-И (К, О, С, Г, У) – доступно полностью избирательно (указать категории инвалидов); ДЧ-В - доступно частично всем; ДЧ-И (К, О, С, Г, У) – доступно частично избирательно (указать категории инвалидов); ДУ - доступно условно, ВНД - недоступно

**указывается один из вариантов: не нуждается; ремонт (текущий, капитальный); индивидуальное решение с ТСР; технические решения невозможны – организация альтернативной формы обслуживания

Комментарий к заключению: состояние зоны санитарно-гигиенические помещения оценено как доступно частично избирательно для инвалидов с нарушениями слуха, инвалидов с нарушениями умственного развития. Для инвалидов всех категорий необходимо переоборудовать туалетную комнату с установкой необходимого оборудования.

Приложение 6
к Акту обследования ОСИ
к паспорту доступности ОСИ
от «___» _____ 20__ г. № ___

I Результаты обследования:
6. Системы информации на объекте

муниципальное бюджетное общеобразовательное учреждение «Средняя общеобразовательная школа № 7», Российская Федерация, 628305, Ханты-Мансийский автономный округ-Югра (Тюменская область), город Нефтеюганск, 11 микрорайон, здание 61.

№ п/п	Наименование функционально-планировочного элемента	Наличие элемента			Выявленные нарушения и замечания		Работы по адаптации объектов	
		есть/нет	№ на плане	№ фото	Содержание	Значимо для инвалида (категория)	Содержание	Виды работ
6.1	Визуальные средства	Есть	-	60-67	-	-	-	-
6.2	Акустические средства	Нет	-	-	-	-	-	-
6.3	Тактильные средства	Нет	-	-	Нет тактильных средств информирования (табличек, знаков)	С	Установка тактильных средств информации	Текущий ремонт
	Общие требования к зоне	-	-	-	-	С	-	Текущий ремонт

II Заключение по зоне:

Наименование структурно-функциональной зоны	Состояние доступности* (к пункту 3.4 Акта обследования ОСИ)	Приложение		Рекомендации по адаптации (вид работы)** к пункту 4.1 Акта обследования ОСИ
		№ на плане	№ фото	
Системы информации на объекте	ДУ	-	60-67	Текущий ремонт

* указывается: ДП-В - доступно полностью всем; ДП-И (К, О, С, Г, У) – доступно полностью избирательно (указать категории инвалидов); ДЧ-В - доступно частично

всем; ДЧ-И (К, О, С, Г, У) – доступно частично избирательно (указать категории инвалидов); ДУ - доступно условно, ВНД - недоступно

***указывается один из вариантов: не нуждается; ремонт (текущий, капитальный); индивидуальное решение с ТСП; технические решения невозможны – организация альтернативной формы обслуживания*

Комментарий к заключению: состояние системы информации объекта оценено как доступно условно, необходимо установка специализированного оборудования и дополнительных средств информации.

Территория, прилегающая к зданию (участок)

Фото № 1



Фото № 2



Фото № 3



Фото № 4



Фото № 5

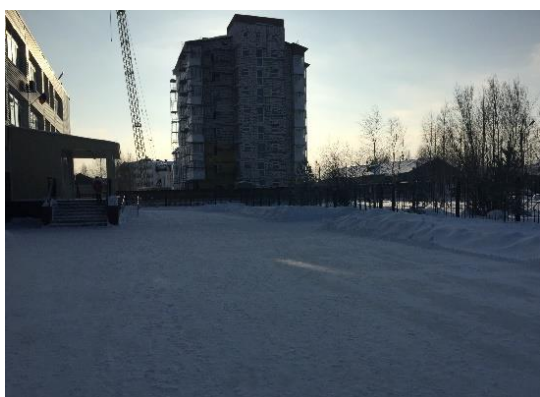


Фото № 6



Фото № 7



Фото № 8



Фото № 9



Фото № 10



Фото № 11



Фото № 12



Фото № 13



Фото № 14



Вход (входы) в здание

Фото № 15



Фото № 16



Фото № 17



Фото № 18



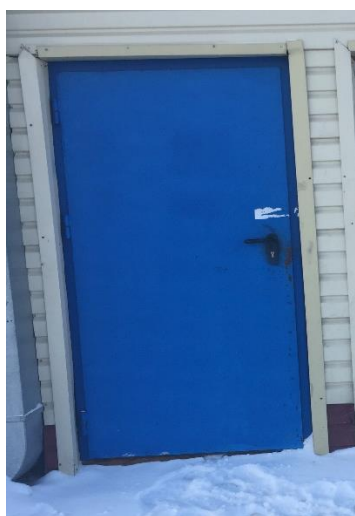
Фото № 19



Фото № 20



Фото № 21



Путь (пути) движения внутри здания (в т.ч. пути эвакуации)

Фото № 22



Фото № 23



Φοτο Νο 24



Φοτο Νο 25



Φοτο Νο 26



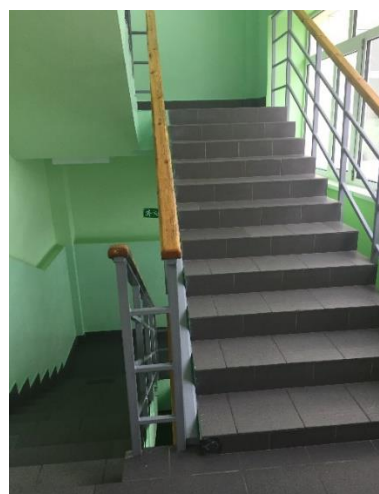
Φοτο Νο 27



Φοτο Νο 28



Φοτο Νο 29



Φοτο Νο 30



Φοτο Νο 31



Φοτο Νο 32



Φοτο Νο 33



Φοτο Νο 34



Φοτο Νο 35



Фото № 36



Фото № 37



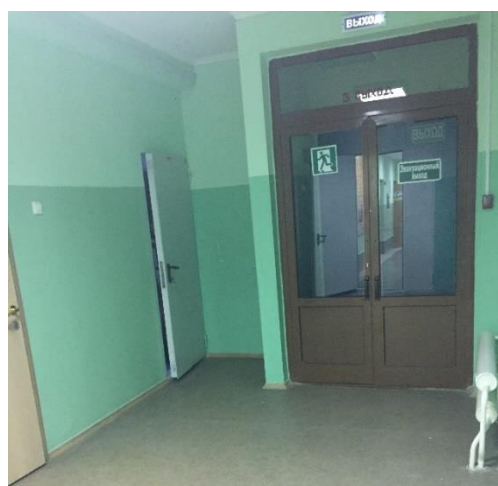
Фото № 38



Фото № 39



Фото № 40



Зона целевого назначения здания (целевого посещения объекта)

Фото № 41



Фото № 42



Фото № 43



Фото № 44



Фото № 45



Фото № 46



Φοτο Νο 47



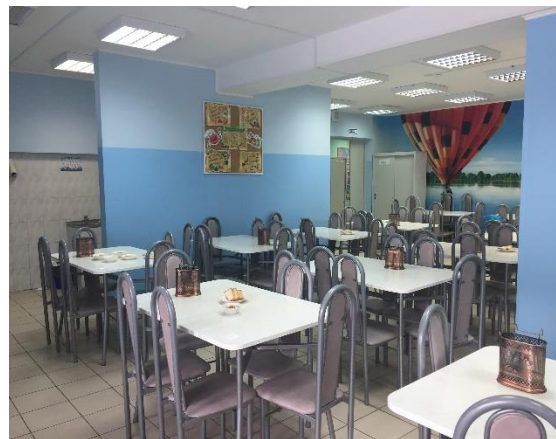
Φοτο Νο 48



Φοτο Νο 49



Φοτο Νο 50



Φοτο Νο 51



Φοτο Νο 52



Санитарно-гигиенические помещения

Фото № 53



Фото № 54



Фото № 55

Фото № 56



Фото № 57



Фото № 58



Фото № 59



Система информации на объекте (на всех зонах)

Фото № 60



Фото № 62



Фото № 61



Фото № 63





Федеральное государственное унитарное предприятие
«Российский государственный центр инвентаризации и учета объектов недвижимости -
Федеральное БТИ»

(наименование ОТИ - организации технического учета / технической инвентаризации объектов капитального строительства)

ФГУП «Ростехинвентаризация - Федеральное БТИ» Филиал ФГУП
«Ростехинвентаризация - Федеральное БТИ» по Ханты-Мансийскому округу АО-Югра
Нефтеюганское подразделение

(наименование областного подразделения ОТИ)

ТЕХНИЧЕСКИЙ ПАСПОРТ

на здание
(вид объекта учета)

Здание школы № 7

(наименование объекта учета)

Адрес (местоположение) объекта учета:

Субъект Российской Федерации	Тюменская область, Ханты-Мансийский автономный округ-Югра	
Район		
Муниципальное образование	тип	город
	Наименование	Нефтеюганск
Исключительный округ	тип	Город
	Наименование	Нефтеюганск
Улица (проспект, переулок и т.д.)	тип	микрорайон
	Наименование	11
Числитель		
Номер корпуса		
Номер строения	здание № 61	
Этаж	А	
Место вписания местоположения		

Сведения о ранее произведенной паспортовке на технический учет в ОТИ

Инвентарный номер	
Кадастровый номер	

Инициатива государственного технического учета и внесения сведений
в Единый государственный реестр объектов капитального строительства (ЕГРОКС)

Инициативный орган	Филиал ФГУП «Ростехинвентаризация - Федеральное БТИ» по Ханты-Мансийскому АО-Югра» Нефтеюганское подразделение
Инвентарный номер	71:134:002:060031160
Кадастровый номер	86:20:000039:0010:71:134:002:000031160
Дата внесения сведений в ЕГРОКС	

Паспорт составлен на основании № 29 мая 2009 г.

Составитель ОТИ

(Подпись Е.В.)



IV. Общие сведения

Категория: нежилое
 Назначение: по назначению
 Число мест (мощность): 5 418,3 м2.

V. Исчисление площадей и объёмов здания и его частей

1	2	3	4	5	6
Наименование здания и его частей	Формулы для подсчета площадей по наружному обмеру	Площадь (кв.м)	Высота (м)	Объем (куб.м)	
Здание школы № 7	I этаж: $67,22 \cdot 43,57 - 20,52 \cdot 28,85 - 23,09 \cdot 9,70 + 0,50 \cdot 0,50 \cdot 9 + 1,97 \cdot 6,35 - 0,13 \cdot 5,33$ II и III этажи: $67,22 \cdot 43,57 - 28,85 \cdot 19,90$	2126,9	3,15	6700	
Основной пристрой	$5,76 \cdot 9,70$	2354,7	6,3	14835	
Крыльцо	$4,90 \cdot 1,62 + 5,59 \cdot 1,73 + 3,01 \cdot 14,67 + 2,18 \cdot 0,41 + 2,18 \cdot 0,72 + 6,65 \cdot 3,45 + 4,68 \cdot 0,07 + 6,65 \cdot 0,07 + (5,39 + 3,10) \cdot 2 \cdot 1,66$	95	4,2	235	

$\Sigma 46321,5 \text{ м}^2$ в 4602 кв.м
 97-3
 № 23-075

VI. Техническое описание конструктивных элементов здания и определение износа

А Здание школы № 7

Год постройки 1987 г.

Число этажей III

Классификация I

Вид отделки улучшенная

2	3	4	Техническое состояние (осадки, трещины, гниль и т.п.)				8	9	Текущие изменения	
			5	6	7	10			11	
Удельный вес по таблице	Описание конструктивных элементов (материал, конструкция, отделка и прочее)	Техническое состояние (осадки, трещины, гниль и т.п.)	Удельный вес по таблице	Поправки к уд. весу в %	Удельный вес с поправками	Износ в %	Процент износа к строению	эле-мента	к стро-ению	
	ж/б сваи, ж/б монолитный ростверк		7	1	7	25	1,75			
	стены-ж/б панели; перегородки-ж/б панели, гипсокартон		29	1	29	25	7,25			
	ж/б плиты		19	1	19	20	3,80			
	металлочерепица по деревянной обрешетке		6	1	6	0	0,00			
	бетонно-мозаичные, деревянные, линолеум, керамическая плитка		8	1	8	20	1,60			
	окна-пластиковые 3-ой стеклопакет; двери-деревянные, металлические ПВХ-профиль с остеклением		10	1	10	0	0,00			
	гипсокартон, обои, керамическая плитка		4	1	4	0	0,00			
	освещение, водопровод, канализация, горячее водоснабжение, вентиляция		12	1	12	20	2,40			
	крышная кровля, крыльцо		5	1	5	20	1,00			
Итого			100,0		109,0		17,8			

Процент износа, приведенный к 100 : $\frac{\text{процент износа, (гр.9)} \times 100}{\text{удельный вес (гр.7)}} = 18 \%$

VI. Техническое описание конструктивных элементов здания и определение износа

A1 Основной пристрой

Год постройки _____

Число этажей I

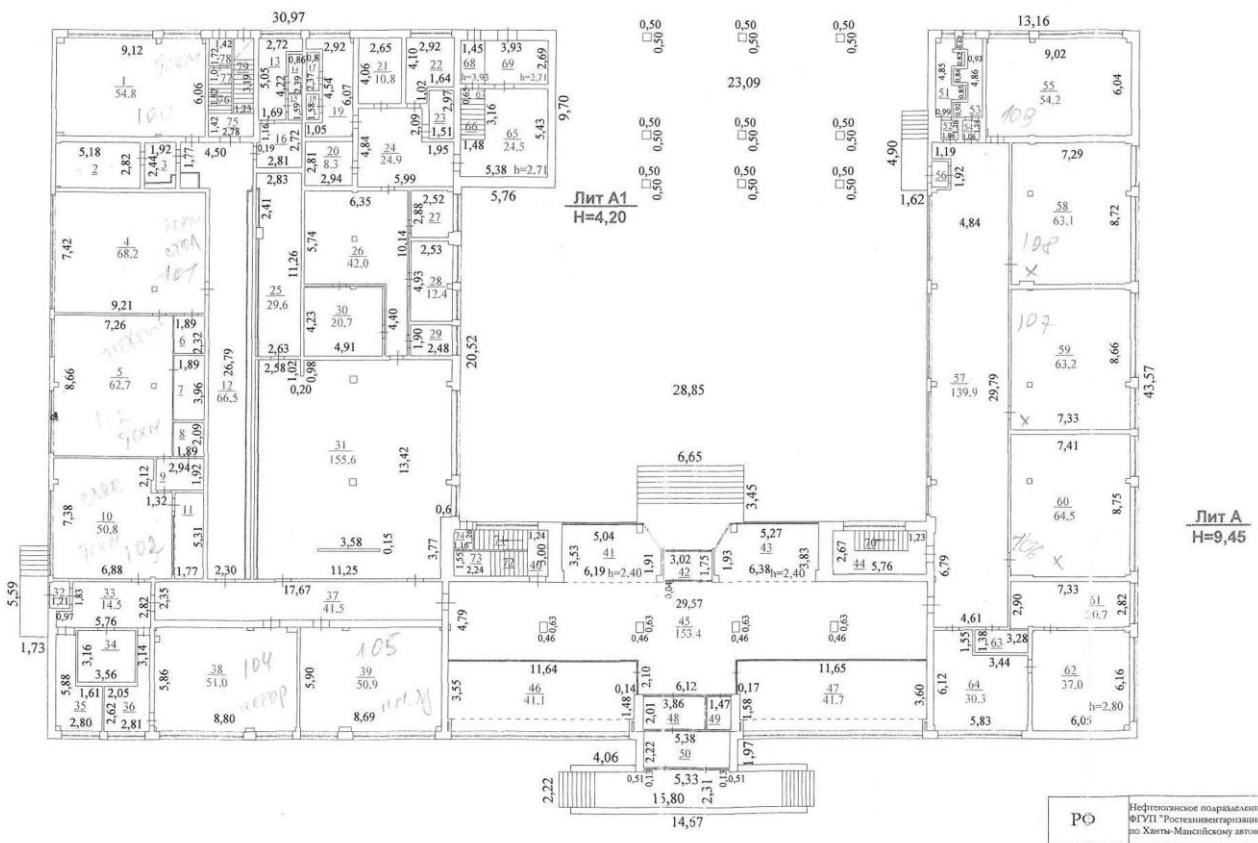
капитальности _____

Вид отделки _____

2	3	4	Вид отделки				9	Текущие изменения	
			5	6	7	8		10	11
наименование конструктивных элементов	Описание конструктивных элементов (материал, конструкция, отделка и прочее)	Техническое состояние (осадки, трещины, гниль и т.п.)	Удельный вес по таблице	Поправки к уд. весу в %	Удельный вес с поправками	Износ в %	Процент износа к строению	эле-мента к строению	износ %
стены	ж/б свай, ж/б монолитный рустерк		7	1	7	25	1,75		
стены перегородки	стены-ж/б панели; перегородки-ж/б панели		29	1	29	25	7,25		
перегородки	ж/б плиты		19	1	19	20	3,80		
пол	рулонная		6	1	6	0	0,00		
пол	бетонные		8	1	8	20	1,60		
пол	двери-металлические		10	1	10	0	0,00		
стены	Покраска		4	1	4	0	0,00		
освещение, отопление	освещение, отопление		12	1	12	20	2,40		
окна, двери (коэффициент %)									
магистраль	штробка		5	1	5	20	1,00		
ИТО			100,0		100,0		17,8		

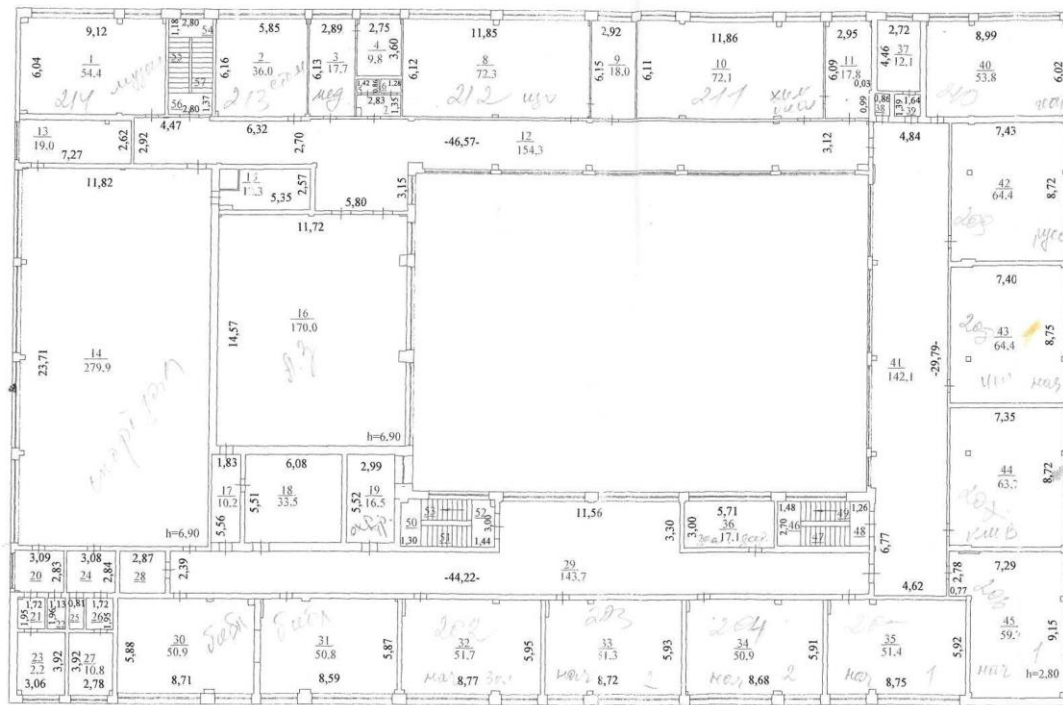
% износа, приведенный к 100 : $\frac{\text{процент износа, (гр.9)} \times 100}{\text{удельный вес (гр.7)}} = 18 \%$

План I этажа



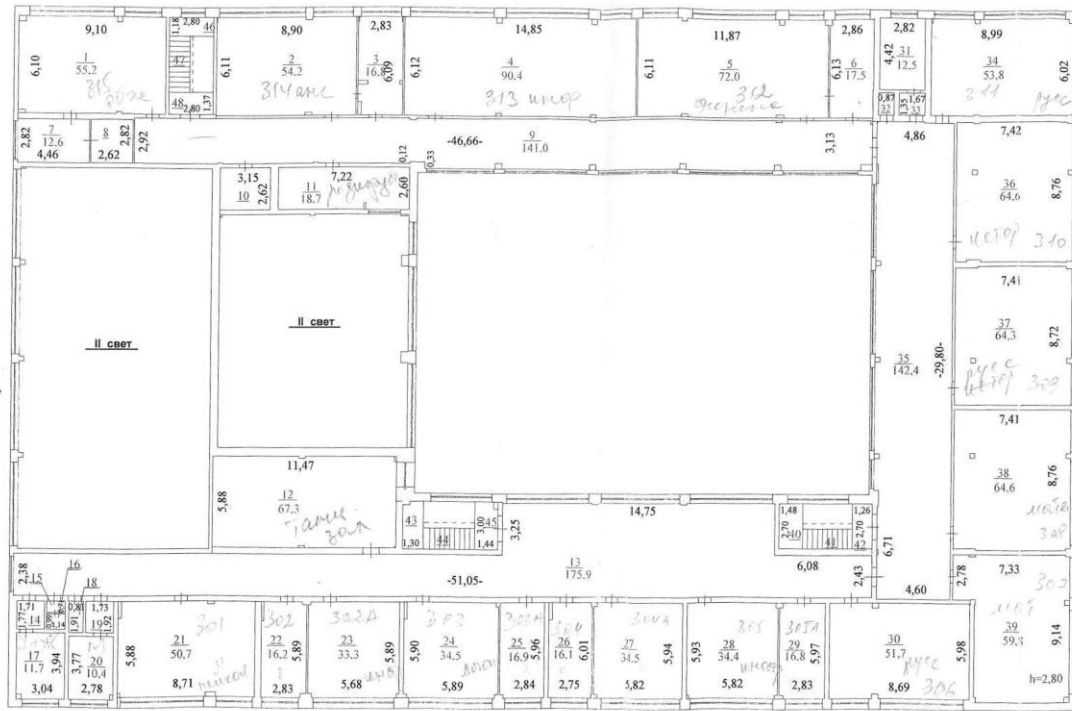
РО	Нефтегозское подразделение филиала ФГУП «Ростехинформатрикс-Федеральный ЦИТ» по Ханты-Мансийскому автономному округу		
Лист № 2	Здание школы № 7, г. Нефтегоганск, 11 микрорайон, здание № 61.		
Дата 29.05.09г.	Исполнитель	Ф.И.О.	Подпись
28.06.09	Инженер	Павлюченко И.С.	<i>И.С. Павлюченко</i>
	Навальный ПО	Черниченко М.Н.	

План II этажа



РФ	Нефтегоганское подразделение филиала ФГУП "Ростехинвентаризация-Федеральное ВТИ по Ханты-Мансийскому автономному округу		
Лист № 3	Здание школы № 7, г. Нефтегоганск, 11 микрорайон, здание № 61.		
Дата	Исполнитель	Ф.И.О.	Подпись
29.05.09г.	Техник	Полковникова А.В.	<i>А.В. Полковникова</i>
28.05.09г.	Инженер	Павлюченко И.С.	<i>И.С. Павлюченко</i>
	Начальник ПО	Черниченко М.Н.	<i>М.Н. Черниченко</i>

План III этажа



РФ	Нефтегоганское подразделение филиала ФГУП "Ростсельмаш" в г. Нефтегоганске по Ханты-Мансийскому автономному округу		
Лист № 4	Здание школы № 7. г. Нефтегоганск, 11 микрорайон. Здание № 61.		
Дата	Исполнитель	Ф.И.О.	Подпись
29.05.09г.	Техник	Полковникова А.В.	<i>[Signature]</i>
28.08.09	Инженер	Павлюченко И.С.	<i>[Signature]</i>
	Начальник ПО	Червиченко М.Н.	<i>[Signature]</i>



